

# 6 ANALISI DI COMBUSTIONE MODALITA' UNI 10389

ATTENZIONE! Prima di procedere con l'analisi di combustione, ricordarsi di impostare il tipo di combustibile adeguato.

# GUIDA RAPIDA CHEMIST 600 CE

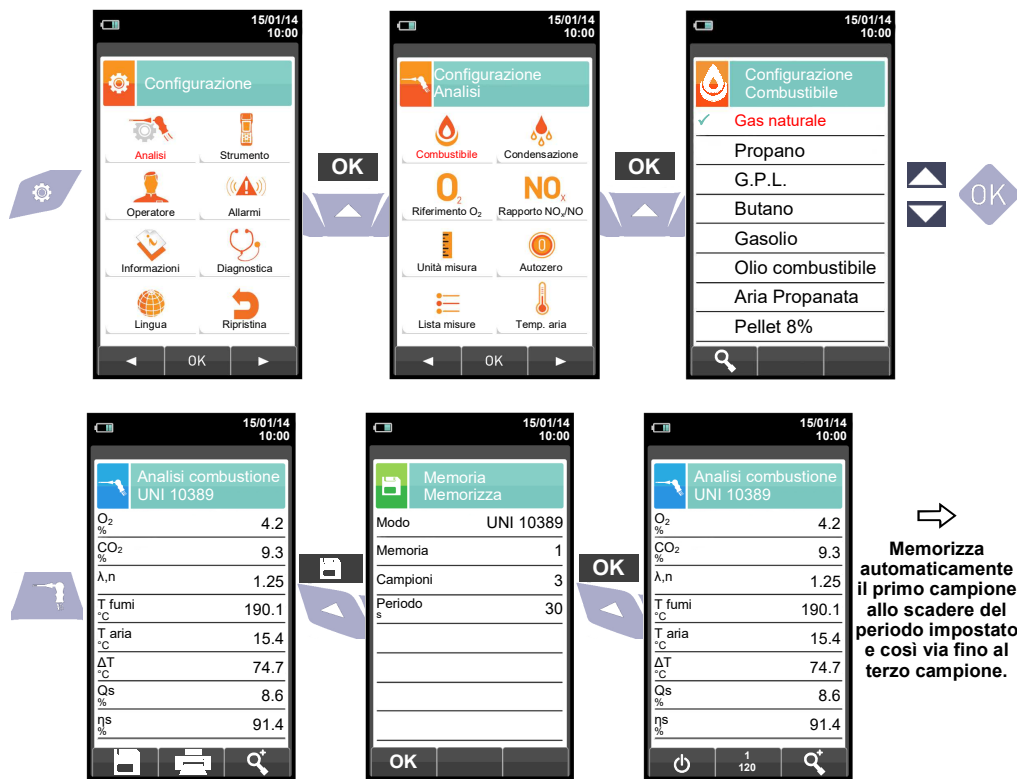
Conforme a: EN 50379-1, EN 50379-2, UNI 10389-1

## Funzionalità

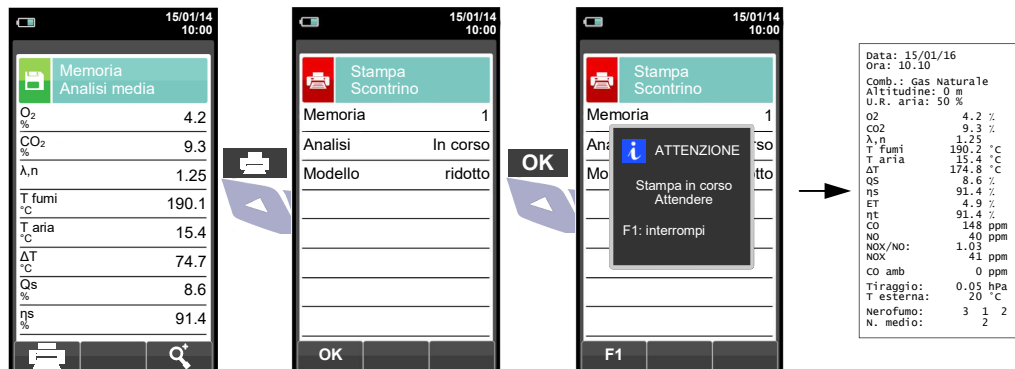
- Analisi di gas combust
- Calcolo delle perdite al camino e della efficienza
- Misura del CO ambiente
- Test di tenuta delle tubazioni gas secondo le norme UNI 7129 e UNI 11137
- Memorizzazione del valore di Nerofumo, calcolo del valore medio
- Misura di pressione differenziale
- Misura del tiraggio
- Misura della pressione della linea alimentazione gas



I magneti presenti sul retro dello strumento possono danneggiare carte di credito, dischi fissi, orologi meccanici, pacemakers, defibrillatori ed altri dispositivi sensibili ai campi magnetici.  
Si raccomanda di mantenere lo strumento ad una distanza di almeno 25 cm da questi dispositivi.



Se è stata impostata la modalità di stampa automatica, la stampa dell'analisi media viene avviata automaticamente. Al contrario dopo l'acquisizione della terza analisi viene visualizzata l'analisi media, che può essere mandata in stampa procedendo come segue:



## FUNZIONALITA' TASTIERA

TASTI	FUNZIONE
	Attiva le funzioni interattive mostrate sul display
	Accede al menù Memoria
	Accede al menù Stampa
	Accede al menù Configurazione
	Effettua l'analisi di combustione
	Accede al menù Misure
	Accende / Spegne lo strumento
	Esce dalla schermata visualizzata
	Seleziona e/o Modifica
	Conferma dati impostati

## OPERAZIONE INTERATTIVA

OPERAZIONE	DESCRIZIONE
	Effettua lo zero di pressione
	Aggiorna la misura.
	Memorizza, nella memoria selezionata nel menu "Memoria Seleziona" la misura o l'analisi che si sta effettuando.
	Avvia la stampa dello scontrino.
	Accede al menù Stampa
	Interrompe l'analisi di combustione
	Entra in modalità di modifica del dato selezionato
	Conferma le impostazioni effettuate
	Annulla la modifica/l'operazione e torna alla schermata precedente
	Effettua lo zoom
	Visualizza il dettaglio del parametro selezionato
	Funzione trova; avvia una ricerca veloce dell'analisi da richiamare



Seitron, da sempre attenta all'ambiente, fornisce la presente guida rapida di primo utilizzo dell'analizzatore CHEMIST 600.  
Puoi scaricare il software per PC "CHEMIST SMART ANALYSIS" ed il manuale d'uso e manutenzione completo dal nostro sito web [www.seitron.com](http://www.seitron.com).  
Rispetta il tuo ambiente, pensa prima di stampare il manuale completo.

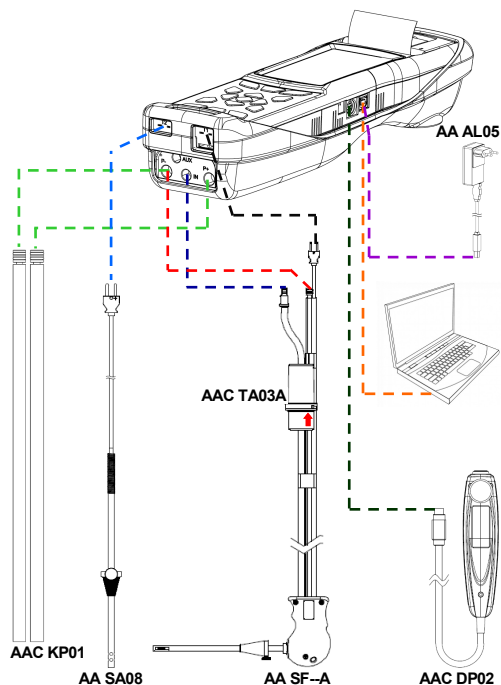


**seitron**  
Innovation Technology

Via del Commercio, 9/11 36065 - MUSSOLENTE (VI)  
0424 567842 - 0424 567849  
info@seitron.it - www.seitron.com

K60000000SE 034130 190220

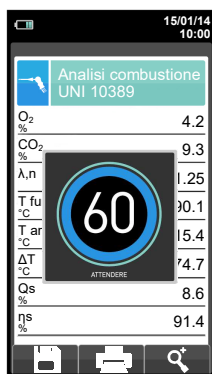
# 1 MESSA IN FUNZIONE



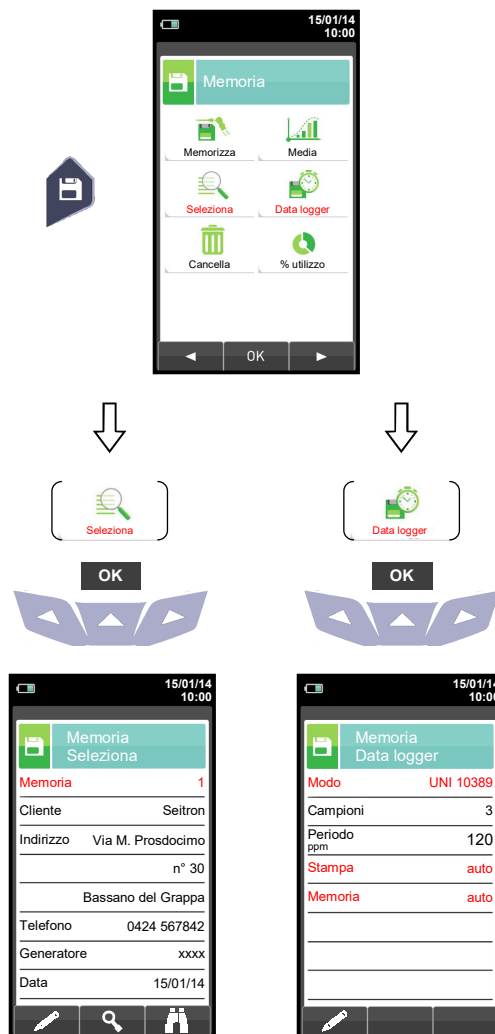
# 2 ACCENSIONE / SPEGNIMENTO

**ATTENZIONE!**  
Durante l'autozero, **NON** inserire la sonda di aspirazione fumi nel camino.

 **TENERE PREMUTO PER 2 SECONDI FINO AL "BIP"**



# 3 MEMORIA

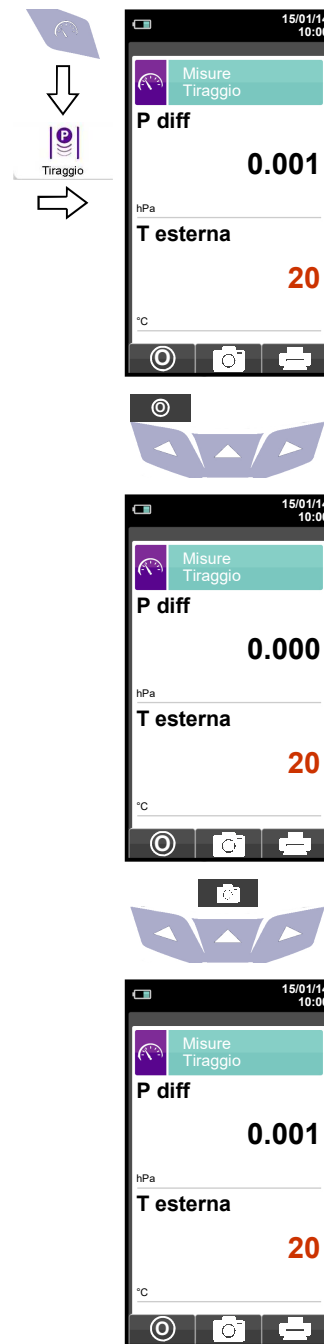


In "Selezione" è possibile inserire i dati del cliente.

In "Data logger" definire la modalità di analisi, di selezione della memoria e la modalità di stampa.

Impostazioni consigliate:  
Modo: UNI 10389  
Stampa: auto  
Memoria: auto della memoria ad ogni accensione strumento.

# 4 MISURA DEL TIRAGGIO



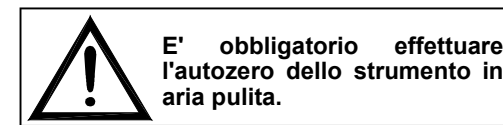
Prima di eseguire lo zero di pressione è necessario estrarre la sonda dal camino.

Esegue l'autozero.

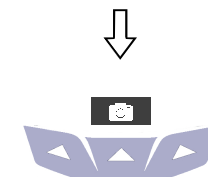
Eseguito lo zero di pressione inserire la sonda nel camino e misurare il tiraggio.

Memorizza la misura.

# 5 MISURA CO AMBIENTE



Collegare la sonda allo strumento ed effettuare la misura. Attendere 5 minuti.



Memorizza la misura.

