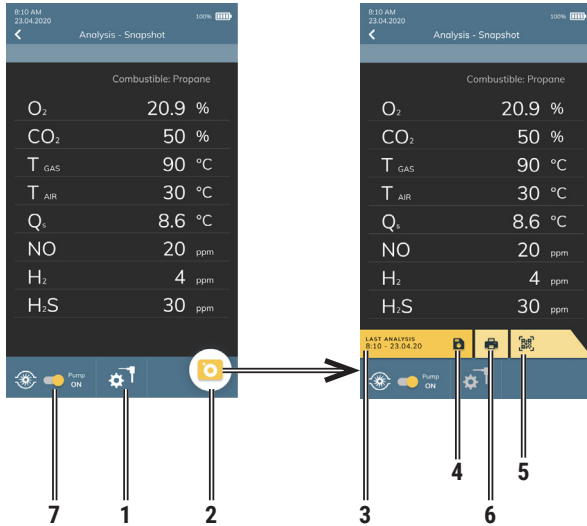


ANALYSE DE COMBUSTION



1	Configuration des paramètres d'analyse principaux.
2	Ce bouton capture l'instantané de la mesure de l'échantillon à l'écran. Sur la page suivante, il sera possible d'imprimer ou de stocker les mesures relatives à l'échantillon acquis.
3	LAST ANALYSIS (DERN. ANALY.) : date et heure de la dernière analyse effectuée.
4	Stocke l'échantillon acquis.
5	Affiche sur l'écran le code QR correspondant à l'analyse effectuée.
6	Fait partir l'impression de l'analyse effectuée, conformément aux réglages décidés dans le paramètre dédié sur la page d'accueil.
7	Allume/<éteint la pompe d'aspiration des funées. Si la pompe est éteinte, la mise à jour des mesures en cours est bloquée.



Guide Rapide

N•VO

Analyseur de combustion



FONCTIONNALITÉS :

- Analyses des gaz de combustion
- Calcul des pertes de la cheminée et de l'efficience
- Mesure du CO ambiant
- Mesure de la pression différentielle
- Mesure du tirage
- Mesure simultanée de la pression du gas
- Réglage de l'altitude
- Génération et affichage sur l'écran d'un code QR pour télécharger les données des mesures effectuées
- Possibilité d'imprimer les analyses et les mesures effectuées sur le reçu à l'aide de l'imprimante intégrée à l'appareil (si la version de l'analyseur le prévoit) ou via l'imprimante bluetooth (en option)



ATENCIÓN!

Les aimants présents sur l'arrière de l'instrument peuvent endommager les cartes de crédit, les disques fixes, les horloges mécaniques, les pacemakers, les défibrillateurs et autres dispositifs sensibles aux champs magnétiques.

Il est donc recommandé de maintenir l'instrument à une distance de 25 cm minimum de ces dispositifs.

Seitron Americas Inc.
4622 E. Street Rd. Trevose, PA 19053 - USA
Tel: (215) 660-9777 Fax: (215) 660-9770
service@seitronamericas.com - www.seitronamericas.com

J100000000S9 038323 061221

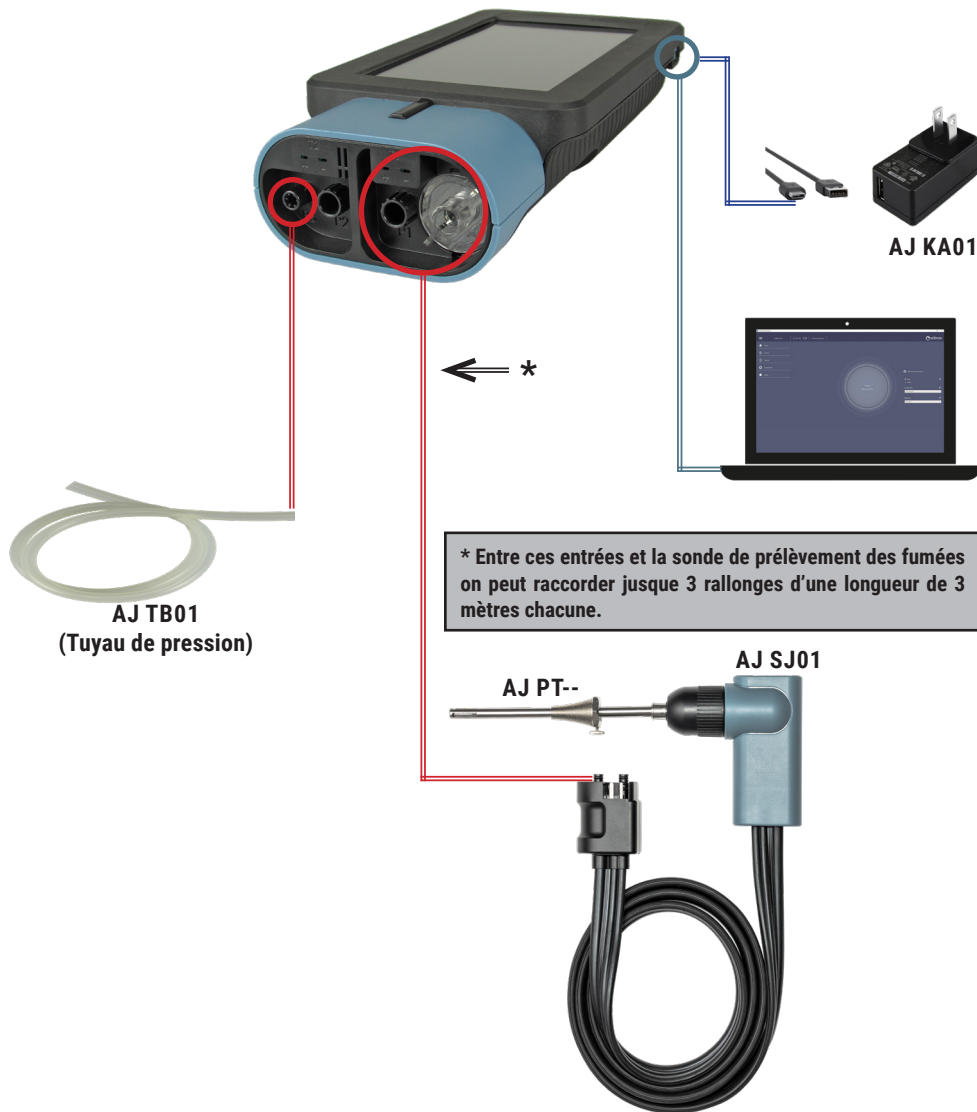
Depuis toujours attentive à l'environnement, Seitron, propose ce guide rapide à utiliser pour l'analyseur de combustion Novo.

Vous pouvez télécharger le SW pour PC "SEITRON SMART ANALYSIS" et le manuel complet d'utilisation et manutention directement depuis notre site www.seitronamericas.com.

Respecte ton environnement, penses-y avant d'imprimer le manuel complet.



MISE EN MARCHÉ



Les raccordements proposés sont utilisés pour les mesures suivantes :

- O₂
- Gas : CO - NO - SO₂ - CxHy - NO₂ - H₂ - CO₂ - NH₃
- Calcul de rendement
- Analyse de combustion
- Tirage
- Mesure simultanée pression du gaz au brûleur

MISE EN MARCHÉ / ARRÊT



ÉTAT INSTRUMENT	ACTION	FONCTION
OFF (éteint)	Appuyez longtemps (>3sec.) sur la touche indiquée par la flèche.	L'instrument s'allume* et démarre l'auto-zéro automatique
ON (en fonction)	Appuyez longuement (>3sec.) sur la touche indiquée par la flèche.	L'instrument s'éteint après avoir terminé le cycle de nettoyage dont la durée est réglée.

*: lors de la première mise en marche, l'appareil aidera l'utilisateur étape par étape à la première configuration.

MENUS PRINCIPAUX



1	Effectue l'analyse de combustion complète. Mais accède aussi au menu de configuration de l'analyse : l'utilisateur peut configurer différents paramètres de référence de l'instrument pour effectuer l'analyse de combustion.
2	Accède au menu de l'opérateur. On peut sélectionner le nom de l'opérateur qui effectuera l'analyse, celui-ci sera imprimé sur le rapport d'analyse.
3	Accède au menu Mesures. L'utilisateur accède à toutes les mesures accessoires que l'instrument peut effectuer.
4	Accède au menu de configuration ; l'utilisateur peut configurer différents paramètres de référence de l'instrument.
5	Accède au menu Impression.
6	Accède au menu Archives. L'utilisateur affiche les mesures effectuées et sauvegardées en mémoire.