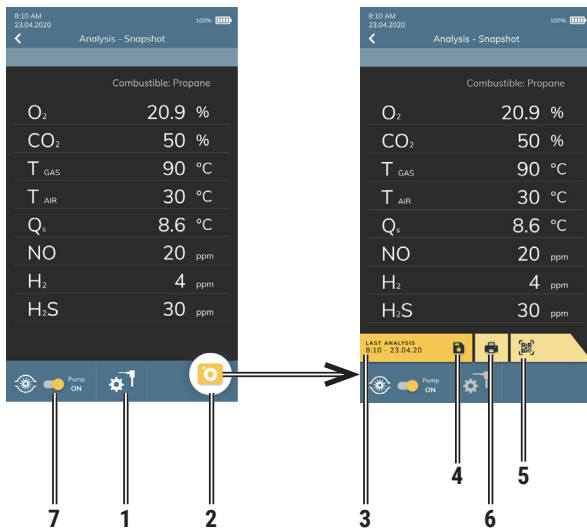


ANÁLISIS DE COMBUSTIÓN



1	Configuración parámetros principales del análisis de combustión.
2	Este botón captura la instantánea de la medición de la muestra en la pantalla. En la página siguiente será posible imprimir o almacenar las medidas relativas a la muestra adquirida.
3	LAST ANALYSIS (ÚLTIMO ANÁLISIS): Fecha y Hora del último análisis realizado.
4	Almacena la muestra adquirida en la memoria.
5	Muestra en la pantalla el código QR del análisis realizado.
6	Imprime el análisis realizado, según los ajustes configurados en la Pantalla de Inicio correspondiente.
7	Enciende/Apaga la bomba de aspiración de humos. Si la bomba se apaga, la actualización de las medidas se detiene.



Guía Rápida

N•VO

Analizador de combustión



CARACTERÍSTICAS:

- Análisis de combustión
- Cálculo de las pérdidas de calor por la chimenea y rendimiento
- Medida del CO ambiente
- Medida de la presión diferencial
- Medida del tiro
- Medición simultánea de la presión del gas
- Ajuste del altitud
- Generación y visualización en la pantalla de un código QR para descargar los datos de las medidas efectuadas
- Posibilidad de imprimir un tique con los análisis y las mediciones mediante impresora interna (si el kit adquirido lo prevé) o externa Bluetooth® (opcional)



ATENCIÓN!

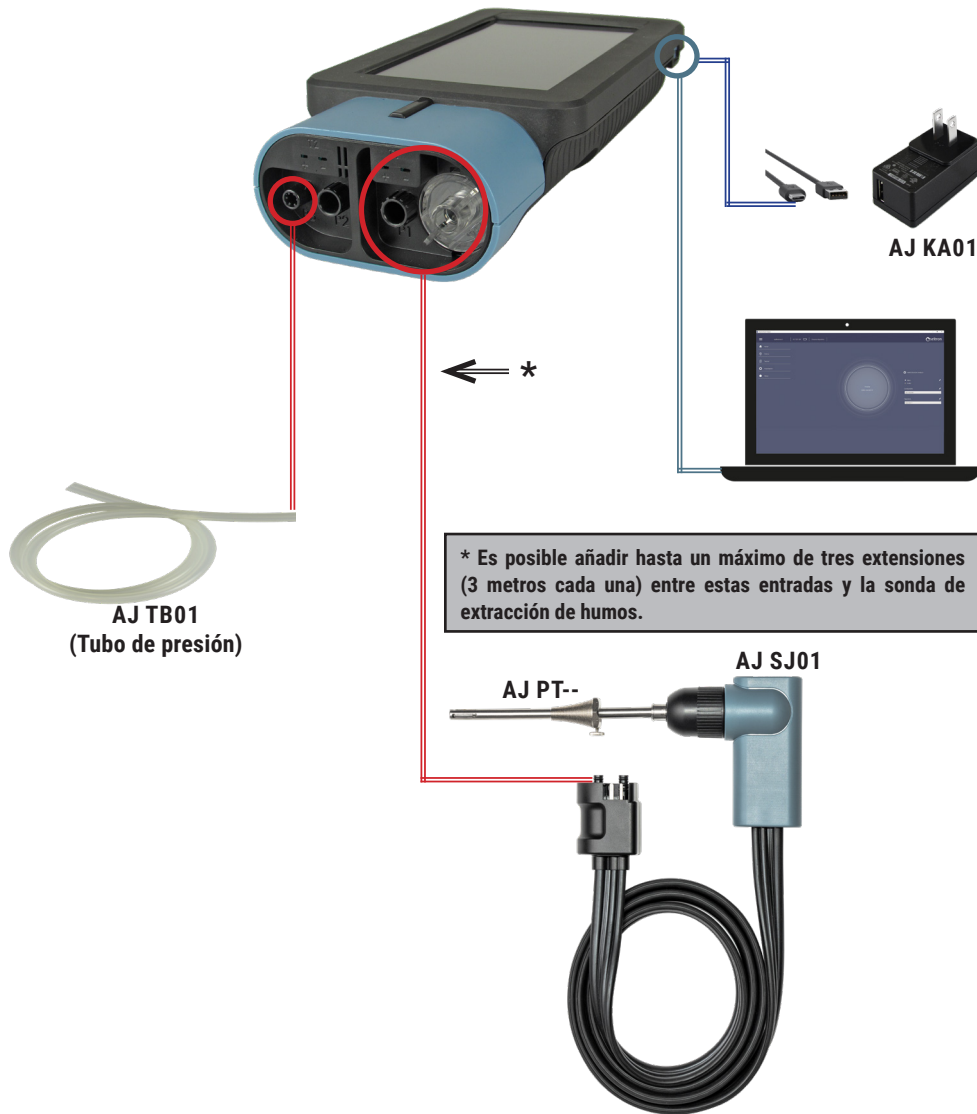
Los imanes en la parte de atrás del instrumento pueden dañar tarjetas de crédito, discos duros, relojes mecánicos, marcapasos, desfibriladores y otros dispositivos sensibles al campo magnético. Se recomienda mantener el instrumento alejado al menos 25 cm de estos dispositivos.

Seitron Americas Inc.
4622 E. Street Rd. Trevose, PA 19053 - USA
Tel: (215) 660-9777 Fax: (215) 660-9770
service@seitronamericas.com - www.seitronamericas.com

Seitron respeta y protege la naturaleza, pues proporciona esta guía rápida para el analizador Novo al fin de reducir el consumo de papel. Puedes descargar el software para PC "SEITRON SMART ANALYSIS" y el manual de uso y mantenimiento completo desde nuestra página web www.seitronamericas.com. Respeta el medioambiente: antes de imprimir, piensa si es necesario hacerlo.



PUESTA EN MARCHA



Las conexiones detalladas se utilizan para realizar las siguientes medidas :

- O₂
- Gas: CO - NO - SO₂ - CxHy - NO₂ - H₂ - CO₂ - NH₃
- Cálculo rendimiento
- Análisis de combustión
- Tiro
- Medición simultánea presión gas hacia el quemador

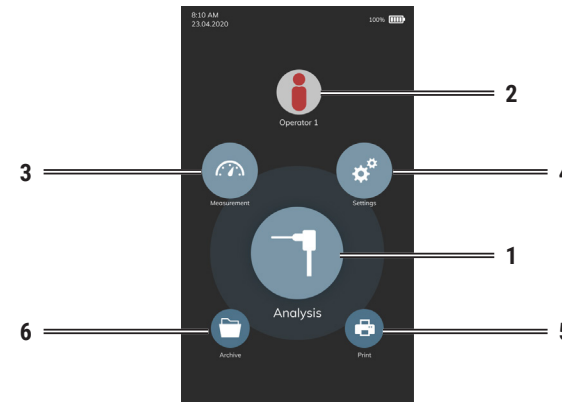
ON / OFF



ESTADO ANALIZADOR	ACCIÓN	FUNCIÓN
OFF (apagado)	Mantener presionado (> 3 seg.) el botón señalado por la flecha.	El analizador se enciende* y empieza el auto-cero automático.
ON (encendido)	Mantener presionado (> 3 seg.) el botón señalado por la flecha.	El analizador se apaga una vez terminado el ciclo de limpieza configurado.

*: Nada más encender el analizador, éste guía al usuario en la primera configuración.

MENÚS PRINCIPALES



1	Realizar análisis de combustión completa. Menú Configuración Análisis: el operador puede configurar todos los parámetros del análisis de combustión.
2	Menú Operador Es posible seleccionar el nombre del operador que realiza el análisis de combustión. Su nombre aparecerá en el informe impreso.
3	Menú Medidas El operador puede configurar todas las medidas accesorias que el dispositivo puede llevar a cabo.
4	Menú Configuración Analizador: el operador puede configurar todos los parámetros del analizador de combustión.
5	Menú Impresora.
6	Menú Archivo El operador visualiza los análisis realizados y guardados en la memoria.